

P-COM 1.0

Questo dispositivo consente un'ampia gamma di impostazioni.

Il menù è semplice e intuitivo e oltre alla possibilità di gestire i tempi e i valori dei crediti, consente la gestione di video in e video out e persino la connessione ad internet lì dove richiesto.

I suoi componenti sono estremamente delicati e pertanto richiesta l'installazione a cura di elettrotecnici.

Installazione

Prima di procedere all'installazione è indispensabile configurare la console al monitor che si desidera utilizzare. Accertarsi del corretto funzionamento della console e del monitor prima di configurare le impostazioni audio e video della console.

Verificare eventuali aggiornamenti della console e dei giochi utilizzati.

Il KIT P-COM è semplice da installare, ma è richiesta una certa conoscenza dei componenti elettronici.

Il KIT P-COM è dotato di interfaccia JAMMA per agevolare l'impiego su qualsiasi tipo di cabinato.

Posizionare la scheda in un punto ideale per collegare tutti i componenti, possibilmente su una base plastica o su di un piano di legno. Sulla scheda sono identificabili 4 fori che consentono un fissaggio mediante viti.

Posizionare il display che servirà agli utenti per visualizzare le informazioni. Genericamente il display va posto nelle vicinanze del monitor. Anche in questo caso è possibile rilevare 4 fori per il fissaggio del display.

Collegare mediante il cavo flat a 8 poli, il display alla scheda.

Posizionare la console da utilizzare all'interno del cabinato.

Collegare il flat a 2 poli munito di dispositivo di accensione nelle vicinanze della console. Dal dispositivo di accensione sarà possibile individuare un cavo bianco che andrà collegato sul magnete di accensione della console o in alternativa il pratico supporto munito di bobina da applicare di lato alla console nei pressi del pulsante di accensione come riportato in figura(14-step by step)

Collegare i cavetti USB negli attacchi della scheda contraddistinti dalla figura(12 step by step) e di seguito collegare i Joypad ai cavetti USB. E' importante identificare i Joypad al fine di posizionare sulla plancia principale del cabinato, il Joypad principale al lato sinistro della plancia.

Collegare il cavo SCART in dotazione alla PS3 dalla scheda alla console e il cavo HDMI dalla console al monitor.

Infine collegare il cablaggio JAMMA alla scheda.

Il Kit può essere configurato anche in RGB mediante l'impiego del cavo SCART / RGB opzionale.

Se tutti i collegamenti saranno effettuati in modo corretto sarà possibile accendere la macchina.

Menù di programmazione KIT P-COM

Per entrare nel menù di programmazione premere per 5 secondi il tasto menù. Entrando nel menù si cancellano eventuali conteggi in corso.

Non togliere l'alimentazione alla scheda durante la programmazione!

Per scorrere le voci del menù e sufficiente premere il tasto menù e regolare i valori mediante i pulsanti + e -.

Per uscire e salvare i dati attendere 15 secondi senza premere i tasti. I dati sono salvati nella memoria non volatile e la macchina si riavvia.

Per la programmazione seguire la seguente tabella.

P.	VOCE DEL MENU'	DESCRIZIONE	VALORE REGOLABILE	VALORE DI DEFAULT	NOTE
1	Totale XXXXXX Parziale XXXXXX	Valore dei contatori tale e parziale			Se è visualizzata "ERR" = corruzione dei dati nella memoria ed il conteggio potrebbe non essere veritiero
2	Canc. Contatore Parziale	Chiede di cancellare il contatore parziale e l'eventuale flag di errore.	SI/NO	NO	
3	Tempo di gioco per moneta	Tempo di gioco per ogni credito inserito	00:01 - 59:59 (mm:ss)	05:00	
4	Valore di un credito	Costo di una partita in passi di 00,05	00,05 - 09,95	0,5	La "E" non visualizzata se è selezionata la lingua inglese
5	Tempo riavvio PS fine gioco	Tempo entro il quale inserire altri coin per continuare il gioco senza che la PS si riavvii	00:00 - 99:59 (mm:ss)	05:00	Se il tempo è uguale a 0 la PS non si riavvia al termine della giocata
6	Tempo caricamento gioco	Tempo che impiega la PS per caricare il gioco fino all'eventuale richiesta di pressione del tasto X	00:01 - 03:59 (mm:ss)	00:45	
7	Tempo dopo pres. 1° tasto X	Tempo di attesa dopo la prima pressione del tasto X	00 - 99 (s)	0	Se assume valore 0 il tasto "X" non è premuto
8	Tempo dopo pres. 2° tasto X	Tempo di attesa dopo la seconda pressione del tasto X	00 - 99 (s)	0	Se assume valore 0 il tasto "X" non è premuto
9	Tempo dopo pres. 3° tasto X	Tempo di attesa dopo la terza pressione del tasto X	00 - 99 (s)	0	Se assume valore 0 il tasto "X" non è premuto
10	Tempo avviso fine gioco	Tempo di gioco residuo, raggiunto il quale, si avvisa con 3 beep, che il gioco sta per terminare	0:00 - 0:59 (mm:ss)	0:10	Se assume valore 0 nessun avviso emesso
11	Tempo pres. tasto monitor	Tempo di pressione del pulsante del monitor per l'accensione	01 - 09 (s)	2	
12	Muting audio in modo demo	Spegne l'audio dopo la fine del gioco	SI/NO	SI	SI = Attiva muting audio
13	Beep inserimento credito		SI/NO	SI	SI = emette un beep per ogni coin valido Durata minima dell'impulso di coin valido = 65ms
14	Tipo di comando PS	Tipo di comando hardware applicato alla scheda per accendere/spegnere la PS e per il tasto X	IR/RELE'	RELE'	IR = comando a raggi infrarossi RELE? = comando con relè remoto
15	Lingua	Seleziona la lingua dei dati visualizzati sul display	IT/EN	IT	
16	Ripristino valori iniziali		SI/NO	NO	SI = sono ripristinati i dati di default ad eccezione della pubblicità
17	Pubblicità				

Contenuto della confezione

Il Kit P-Con viene offerto in 3 diverse configurazioni a seconda delle proprie esigenze.

Il Kit Base consente l'installazione rapida di qualsiasi console all'interno di un cabinet standard JAMMA;

Il Kit WEB READY è ideale per gestire la connessione ai vari NETWORK dei più famosi game player;

Il Kit HDMI unisce alle strepitose performance dei monitor HDMI, la possibilità di gestire un canale video supplementare per visualizzare sorgenti video alternative (es. pubblicità, comunicazioni di servizio).

Kit P-Con Base

N° 1 - Scheda madre

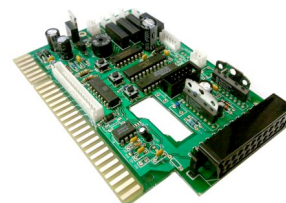
N° 1 - Display LCD

N° 1 - Dispositivo accensione

N° 1 - Cavo Flat Connettore per Display LCD

N° 1 - Cavo dispositivo Accensione munito di 2 plug 2 Pin

N° 2 - Cavo prolunga USB



Kit P-Con WEB READY

N° 1 - Scheda madre

N° 1 - Display LCD

N° 1 - Dispositivo accensione

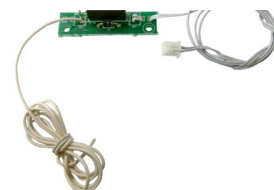
N° 1 - Dispositivo Ethernet

N° 1 - Cavo munito di connettori 3 Pin per Dispositivo Ethernet

N° 1 - Cavo Flat Connettore per Display LCD

N° 1 - Cavo dispositivo Accensione munito di 2 plug 2 Pin

N° 2 - Cavo prolunga USB



Kit P-Con HDMI

N° 1 - Scheda madre

N° 1 - Display LCD

N° 1 - Dispositivo accensione

N° 1 - Dispositivo Ethernet

N° 1 - Dispositivo HDMI

N° 1 - Dispositivo PLAYER HDMI + Alimentatore

N° 3 - Cavo HDMI

N° 1 - Cavo munito di connettori 3 Pin per Dispositivo HDMI

N° 1 - Cavo munito di connettori 3 Pin per Dispositivo Ethernet

N° 1 - Cavo Flat Connettore per Display LCD

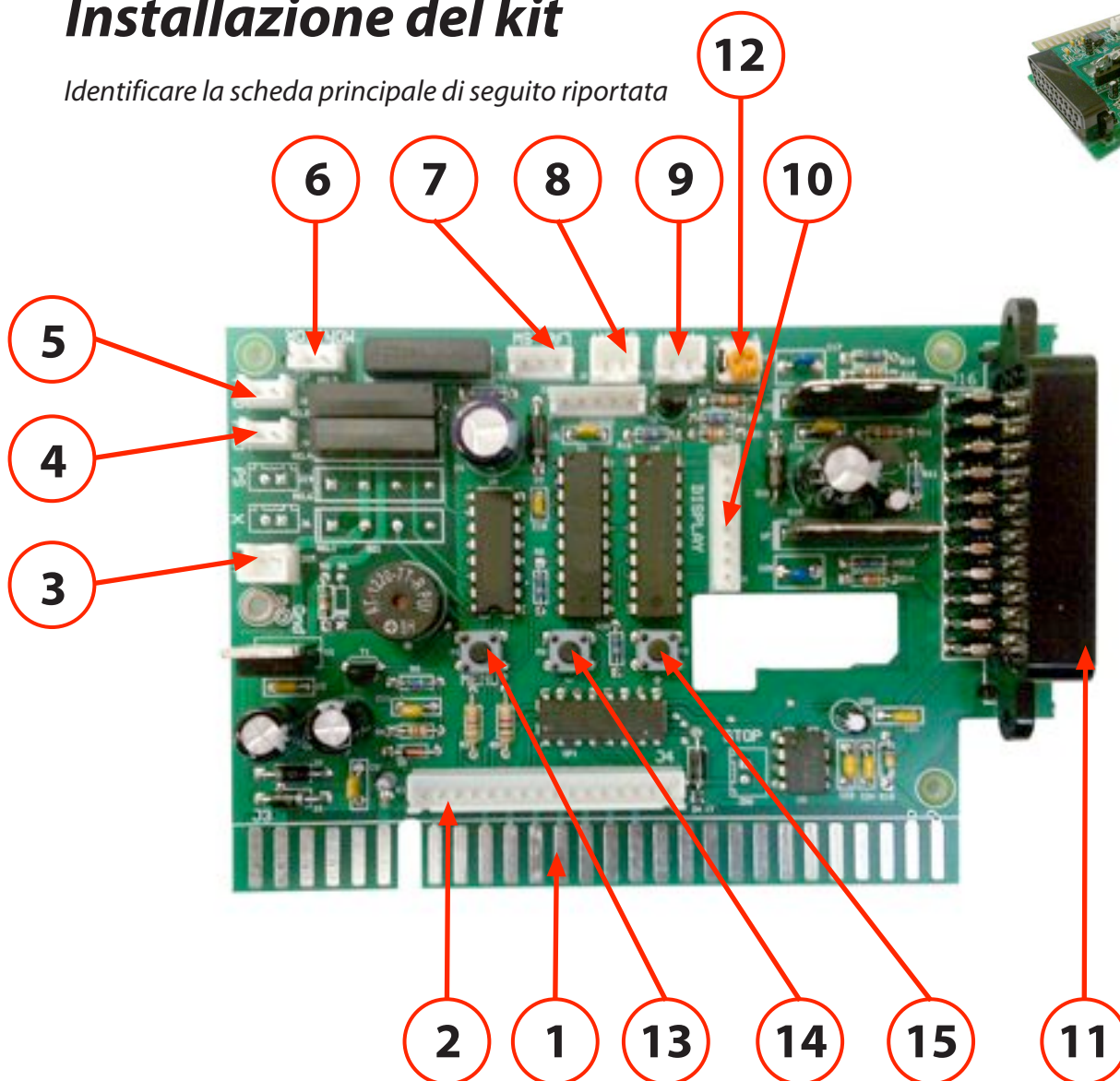
N° 1 - Cavo dispositivo Accensione munito di 2 plug 2 Pin

N° 2 - Cavo prolunga USB



Installazione del kit

Identificare la scheda principale di seguito riportata

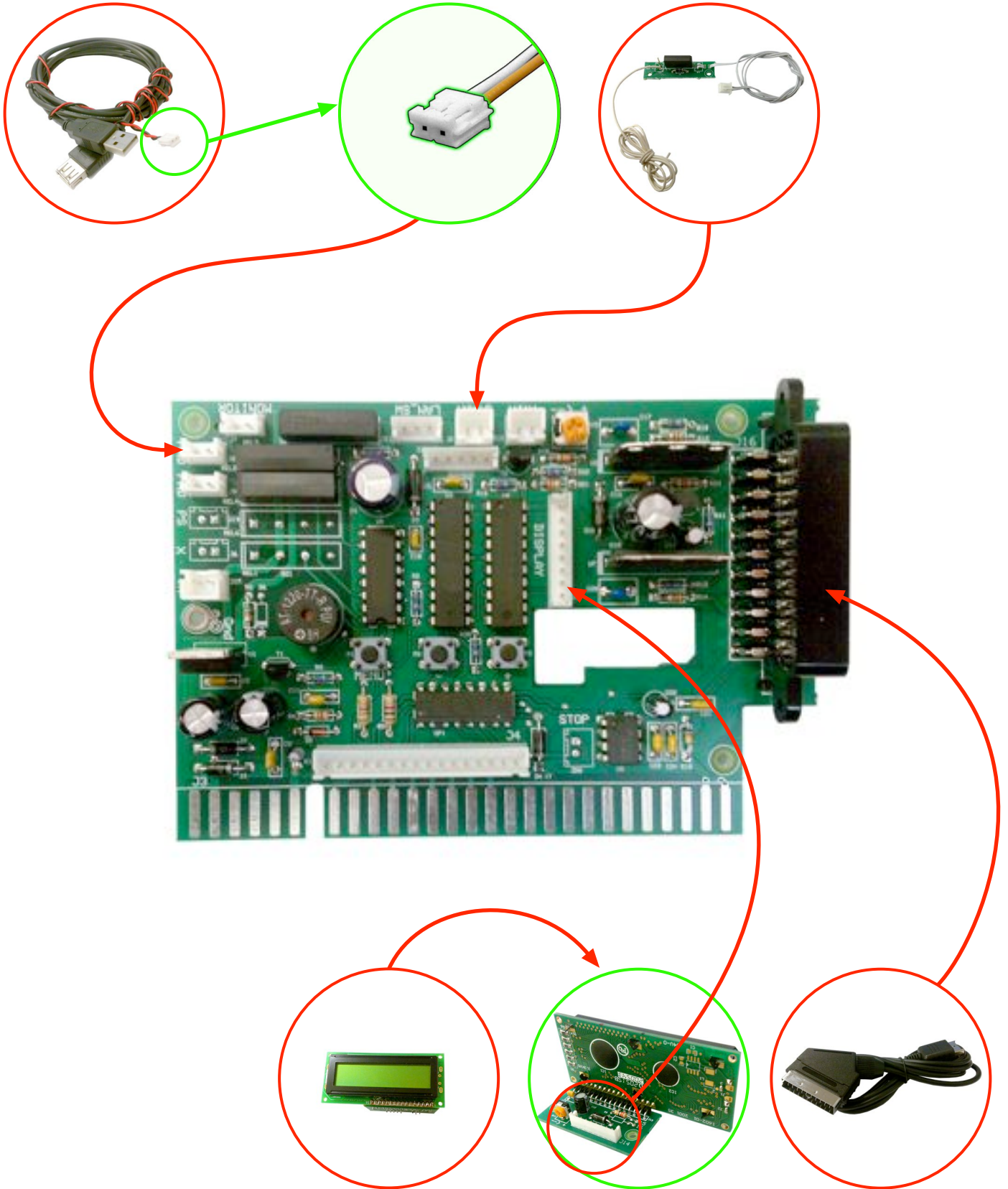


Leggenda

- 1) Connettore JAMMA
- 2) Plug comandi 16 pin
- 3) Plug 2 pin trasmettitore raggi infrarossi
- 4) Plug 2 Pin PAD 1
- 5) Plug 2 Pin PAD 2
- 6) Plug 2 Pin on/off monitor
- 7) Plug 3 Pin Switch
- 8) Plug 2 Pin comando START console (da collegare a dispositivo di accensione)
- 9) Plug 2 Pin Trimmer volume
- 10) Plug 8 Pin Flat Display LCD
- 11) Connettore cavo scart/IN
- 12) Trimmer volume on board
- 13) Pulsante Menù
- 14) Pulsante "-"
- 15) Pulsante "+"

P-COM 1.0

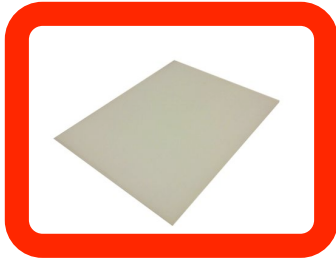
Installazione del kit - base



P-COM 1.0

Step by step - posizionamento del dispositivo di accensione PS3

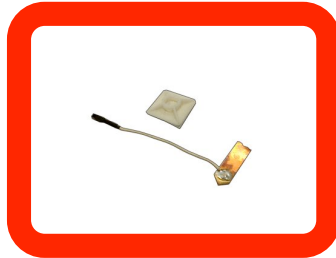
1



2



3



4



5



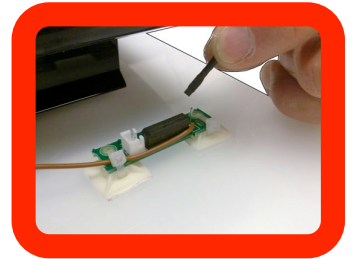
6



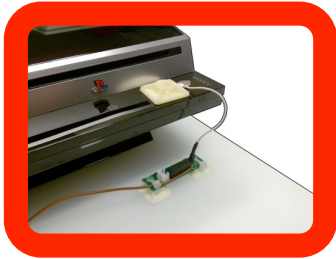
7



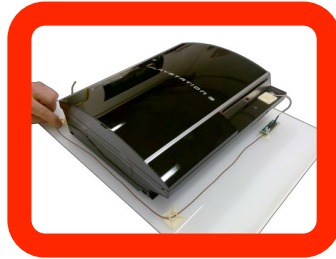
8



9



10



11

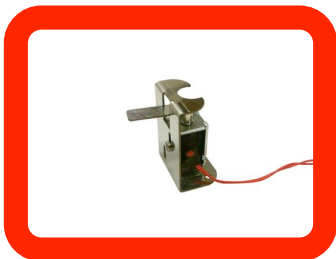


12



Step by step - posizionamento del dispositivo di accensione PS3 Slim

13



14

