

Configurazione uscita video kit multigames

Il kit multigioco è predisposto per funzionare in modalità RGB e VGA è inoltre predisposto per i monitor a 15 Khz, 25 Khz e 31 Khz.

In caso di utilizzo di monitor 15 Khz e 25 Khz è sufficiente prelevare i segnali direttamente dal connettore JAMMA 28 + 28.

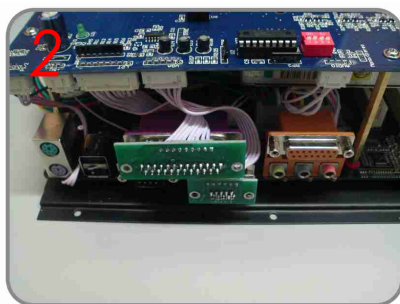
Per il corretto funzionamento del kit a 31 khz è necessario collegare lo spinotto VGA del monitor direttamente sulla scheda madre del kit così come riportato di seguito. Per specifiche configurazioni consultare il manuale all'interno della confezione

Step by step parte 1

kit Multigames



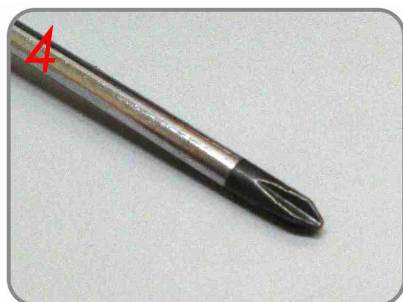
vista frontale



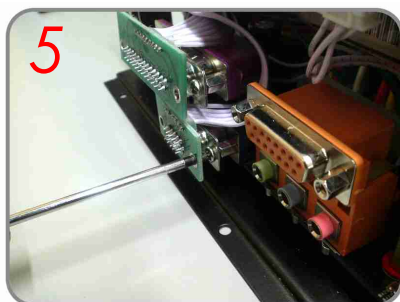
dettaglio plug VGA



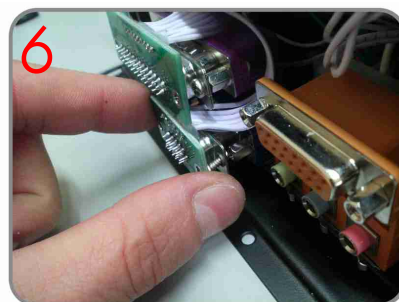
giravite a croce



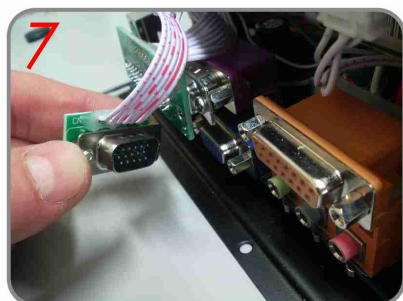
rimuovere le viti del plug



scollegare il plug VGA

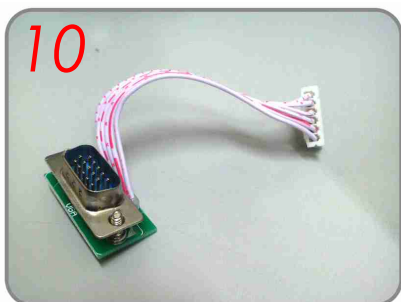


rimuovere il plug e scollegare lo spinotto dalla piastra



Step by step parte2

cavetto rimosso



spinotto monitor VGA



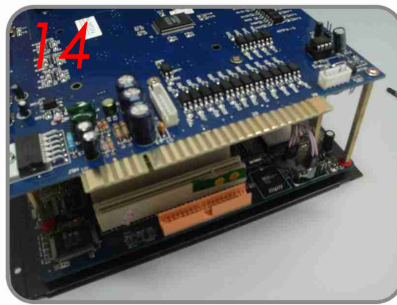
collegare lo spinotto



monitor collegato



interfaccia JAMMA



Servizio assistenza

Contatto skype : genna-tech (Lun-Ven / 9,00-12,30 / 15,00-17,00)

Contatto telefonico: (+39) 089 63 12 93 (Lun-Ven / 9,00-12,30 / 15,00-17,00)